



COPAHUE 1

Entre Rios esq. Balcarce

## Especificaciones técnicas:

Entrada de jerarquía con revestimientos en madera, mármol y porcelanato.

Acceso al edificio mediante tarjeta magnética.

Dos ascensores con cabinas de acero inoxidable con puertas automáticas.

Portero eléctrico.

Iluminación en paliers para cada departamento.

Pisos de parquet y cerámicos.

Carpintería de aluminio.

Cortinas de enrollar de madera.

En cocinas y baños, pisos y revestimiento cerámicos.

Paredes enduídas en yeso con molduras.

Cañería para teléfono, TV y datos.

Cocina equipada con muebles bajo mesada y alacena en melamina con terminaciones en aluminio.

Mesada de granito con bacha de acero inoxidable y grifería monocomando.

Baños completos con artefactos sanitarios y bañeras enlosadas.

Puertas y placards enchapados en cedro.

Interiores de placares.

■ **Terraza con asador.**

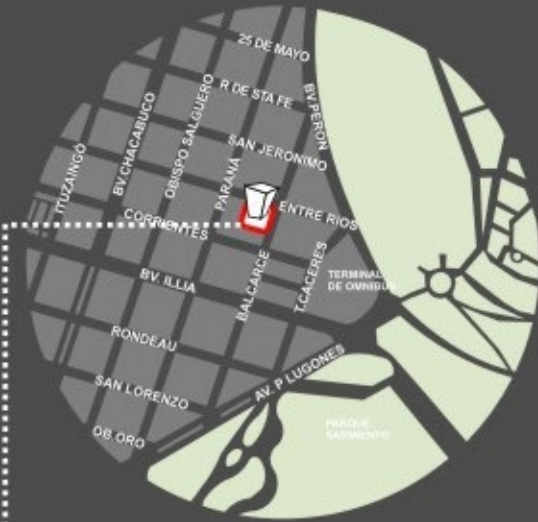
■ **Cocheras opcionales.**

**COPAHUE 1**  
Entre Ríos 592 esq. Balcarce

 **TESON S.A.**  
CONSTRUCTORA

# COPAHUE 1

Entre Rios esq. Balcarce



COPAHUE 1  
Entre Rios 592 esq. Balcarce



Planta tipo | piso 2° al 7°



## 2° al 7° PISO

Departamento tipo **A**

2 dormitorios | 69.10 m<sup>2</sup>

Departamento tipo **B**

2 dormitorios | 69.70 m<sup>2</sup>



# COPAHUE 1

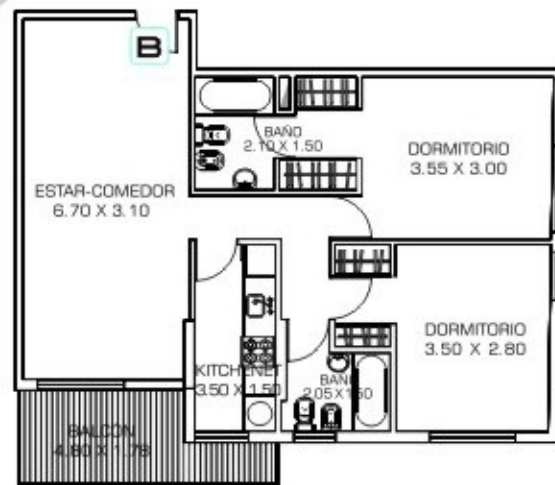


La información contenida en el folleto es ilustrativa, los departamentos no están amoblados pudiendo sufrir modificaciones.

dr estudio 0351-4215692



calle BALCARCE





## 2° al 7° PISO

Departamento tipo **C**

1 dormitorio | 48.20 m<sup>2</sup>

Departamento tipo **D**

1 dormitorio | 51.07 m<sup>2</sup>



# COPAHUE 1

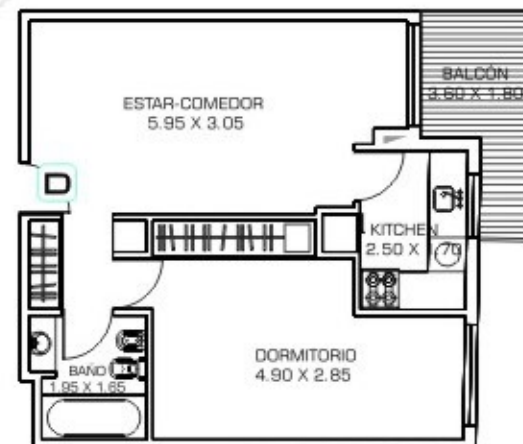


La información contenida en el folleto es ilustrativa, los departamentos no están amoblados pudiendo sufrir modificaciones.

0351-4215692



calle BALCARCE





2° al 7° PISO

Departamento tipo **G**

1 dormitorio | 42.20 m<sup>2</sup>



COPAHUE 1



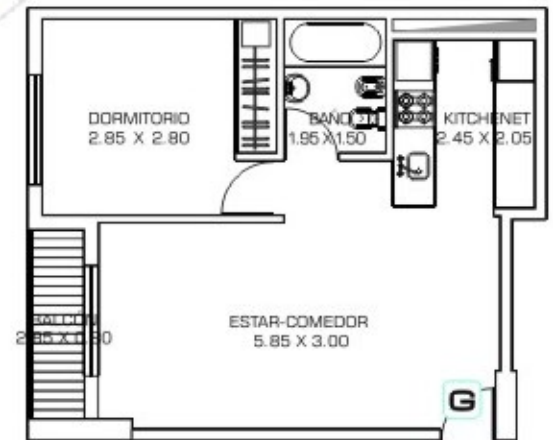
La información contenida en el folleto es ilustrativa, los departamentos no están amoblados pudiendo sufrir modificaciones.

0351-4215692

dr estudio



cafe BALCARCE





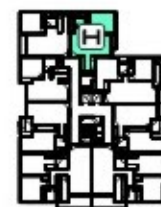
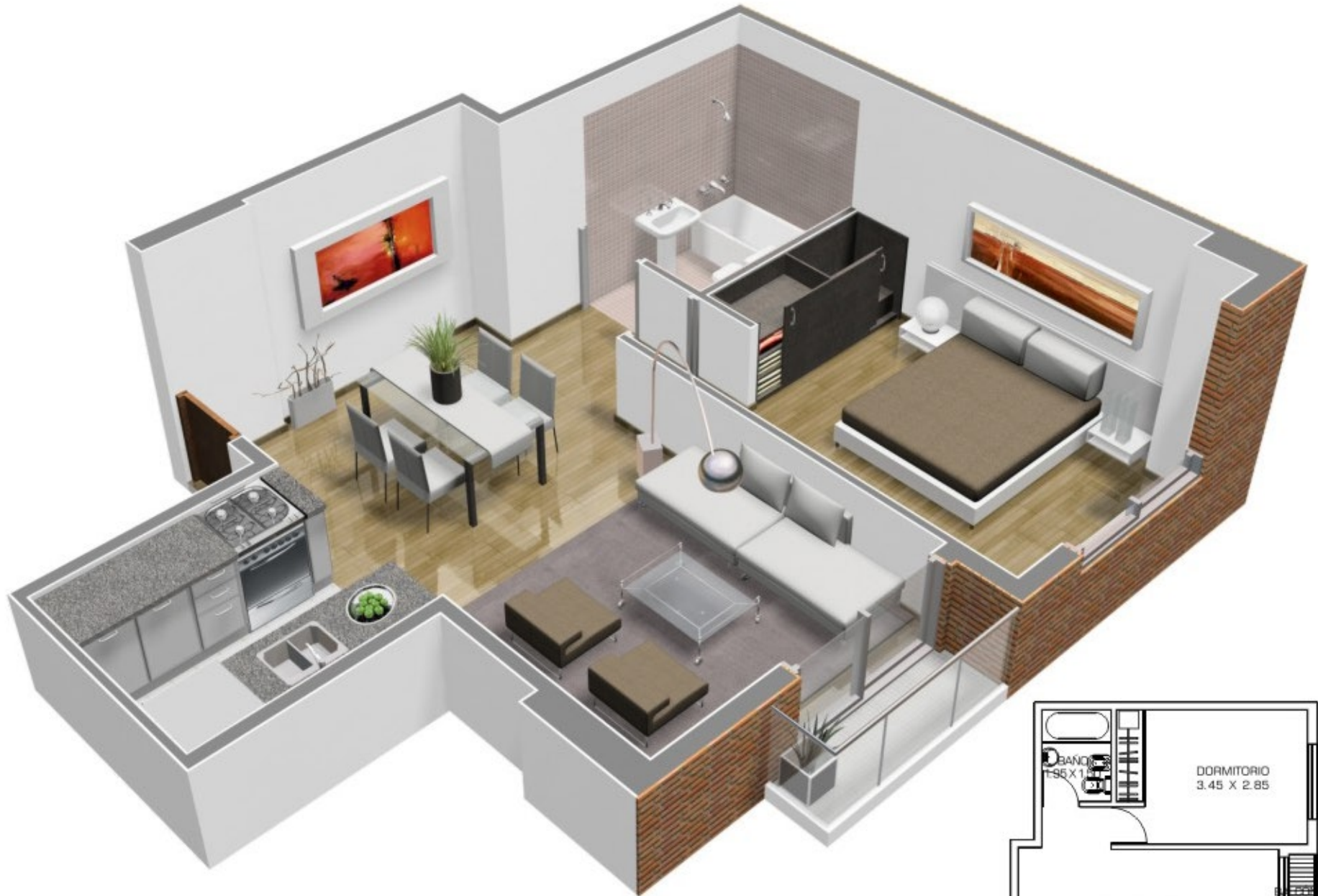
2° al 7° PISO

Departamento tipo **H**

1 dormitorio | 40.90 m<sup>2</sup>



COPAHUE 1



cafe BALCARCE

La información contenida en el folleto es ilustrativa, los departamentos no están amoblados pudiendo sufrir modificaciones.

# COPAHUE 1

Entre Rios esq. Balcarce



Construye:

 **TESON** S.A.  
CONSTRUCTORA