



COPAHUE 2

Vélez Sarsfield 1055

Especificaciones técnicas:

Entrada de jerarquía con revestimientos en madera, mármol y porcelanato.

Dos ascensores con cabinas de acero inoxidable con puertas automáticas.

En cocinas y baños, pisos y revestimientos cerámicos.

Pisos de parquet en dormitorios y estar-comedor.

Paredes enduídas en yeso con molduras.

Puertas y placards enchapadas en cedro.

Carpintería de aluminio.

Cortinas de enrollar de madera.

Portero eléctrico.

Cañería para teléfono, TV y datos.

Cocina equipada con muebles bajo mesada y alacena en melamina con terminaciones en aluminio.

Mesada de granito con bacha de acero inoxidable y grifería monocomando.

Baños completos con artefactos sanitarios y bañeras enlosados.

Iluminación en paliers para cada departamento.



COPAHUE 2

Vélez Sarsfield 1055

COFAHUE 2



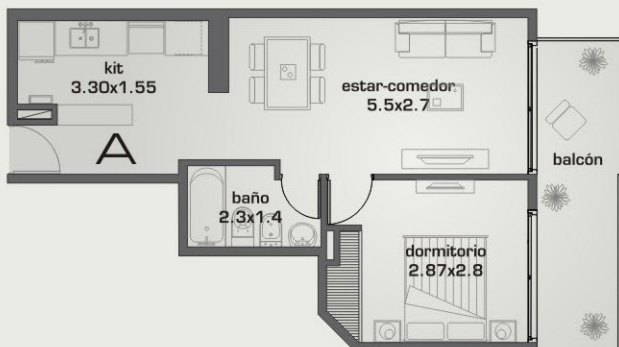
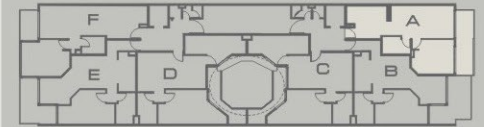


1° al 9° Piso

Departamento tipo **A** 1 dormitorio | 40.02m² + balcón

Departamento tipo **F** 1 dormitorio | 41.94m² + balcón


COPAHUE 2





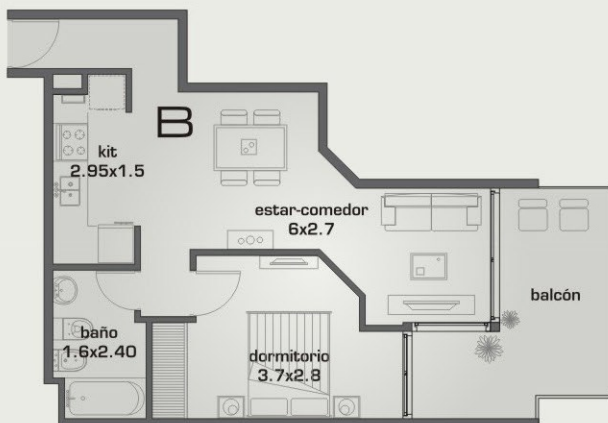
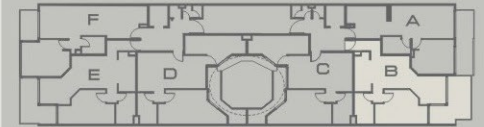
1° al 9° Piso

Departamento tipo **B** 1 dormitorio | 41.26m² + balcón

Departamento tipo **E** 1 dormitorio | 43.29m² + balcón



COPAHUE 2



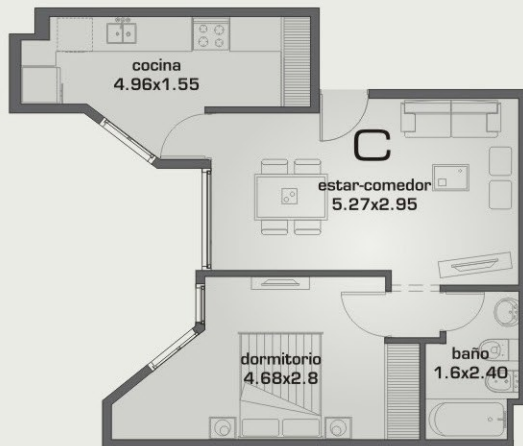
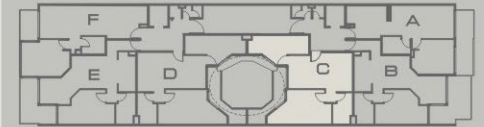


3° al 8° Piso

Departamento tipo **C** 1 dormitorio | 45.39m²

Departamento tipo **D** 1 dormitorio | 47.46m²


COPAHUE 2



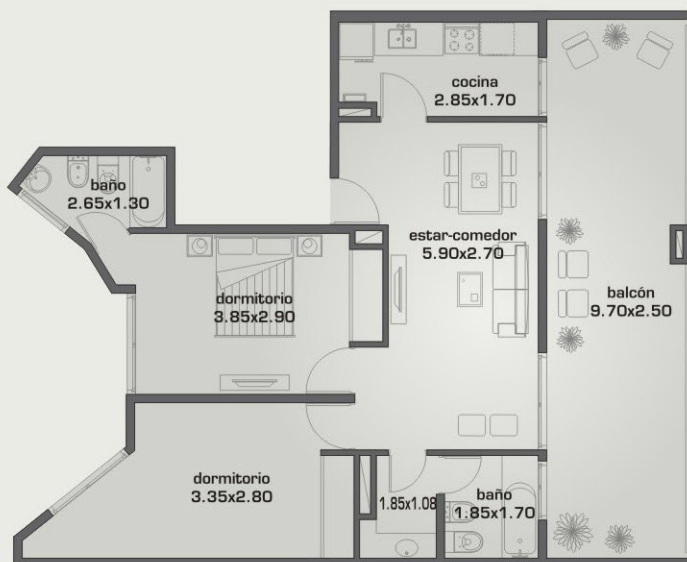
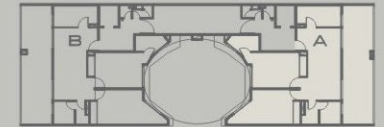


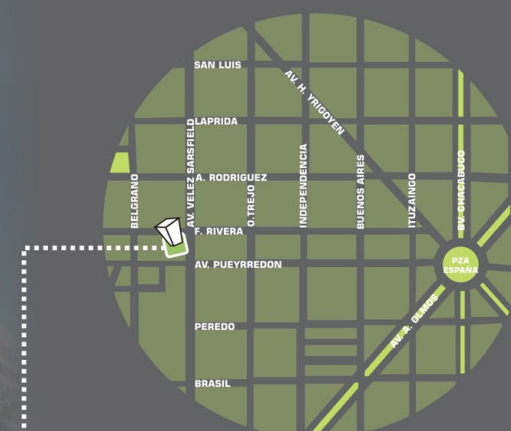
11° Piso

Departamento tipo **A** 2 dormitorios | 67.87m² + balcón

Departamento tipo **B** 2 dormitorios | 69.29m² + balcón

COPAHUE 2





COPAHUE 2

Vélez Sarsfield 1055

Construye:

TESONs.a.
CONSTRUCTORA

www.tesonconstrucciones.com.ar