



COPAHUE5

San Juan 525/535 - Villa María - Córdoba



ESPECIFICACIONES TECNICAS

- Entrada de jerarquía
- Dos ascensores con cabinas de acero inoxidable con puertas automáticas.
- En cocinas y baños, pisos y revestimientos cerámicos.
- Pisos de porcelanato en dormitorios y estar-comedor.
- Paredes enduidas en yeso con molduras.
- Puertas e interiores de placards.
- Carpintería de aluminio.
- Portero eléctrico.
- Cañería para teléfono, TV y datos.
- Cocina equipada con muebles bajo mesada y alacena en melamina con terminaciones en aluminio.
- Mesada de granito con bacha de acero inoxidable y grifería monocomando.
- Baños completos con artefactos sanitarios y bañeras enlosadas.
- Instalación para aires acondicionados.
- Salón de usos múltiples con asador.
- Piscina con solarium en terraza.
- Cocheras opcionales en subsuelo.



SUBSUELO



DPTO. TIPO	A	B	C	D	LOC. 1	LOC. 2	LOC. 3
Sup. Cubierta Propia	59.23	60.06	60.07	58.93	76.81	98.88	101.57
Sup. Cubierta Total	72.17	72.74	72.75	71.80	84.90	109.30	112.27
Sup. Descubierta Total	46.01	55.83	55.83	66.43	--	7.81	8.36



1° PISO

SUPERFICIES 1° PISO

DPTO. TIPO	A	B	C	D	E	F	G	H
Sup. Cubierta Propia	58.97	60.19	60.25	58.93	82.04	58.53	58.53	82.04
Sup. Cubierta Total	72.05	73.10	73.17	72.00	99.81	70.79	70.79	99.81
Sup. Descubierta Total	--	--	--	--	25.67	16.57	16.43	49.34

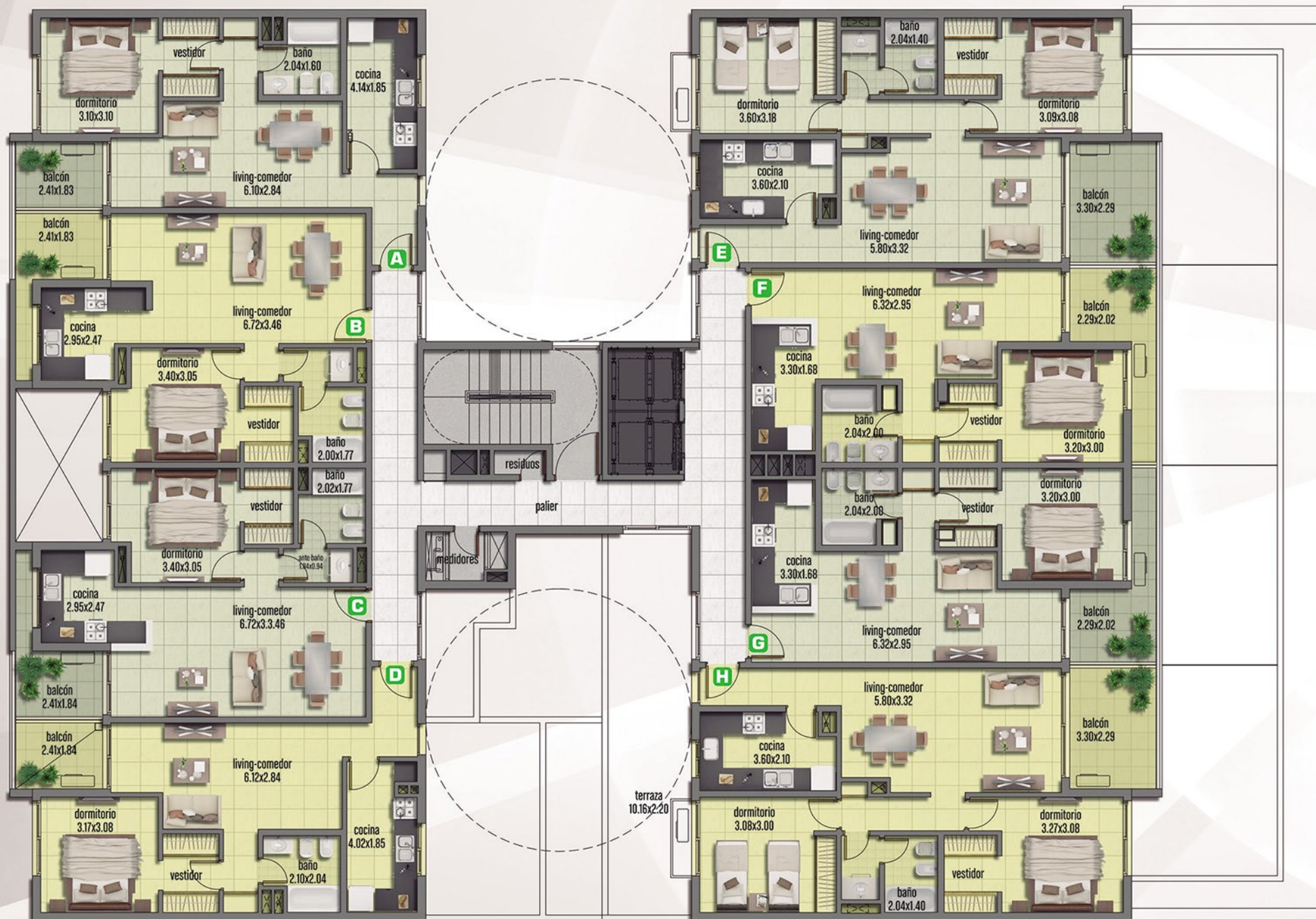


la información contenida en el folleto es ilustrativa, los departamentos no están amoblados pudiendo sufrir modificaciones.

2° AL 6° PISO

SUPERFICIES 2° AL 6° PISO

DPTO. TIPO	A	B	C	D	E	F	G	H
Sup. Cubierta Propia	58.97	60.19	60.25	58.93	82.04	58.53	58.53	82.04
Sup. Cubierta Total	72.05	73.10	73.17	72.00	99.81	70.79	70.79	99.81
Sup. Descubierta Total	--	--	--	--	--	--	--	--



la información contenida en el folleto es ilustrativa, los departamentos no están amoblados pudiendo sufrir modificaciones.

7° PISO

SUPERFICIES 7° PISO

DPTO. TIPO	A	B	C	E	F	G	H
Sup. Cubierta Propia	72.68	102.55	72.12	82.04	58.53	58.53	82.04
Sup. Cubierta Total	88.46	121.21	87.80	100.11	71.00	71.00	100.11
Sup. Descubierta Total	--	--	--	--	--	--	--



la información contenida en el folleto es ilustrativa, los departamentos no están amoblados pudiendo sufrir modificaciones.



COPAHUE5

San Juan 525/535 - Villa María - Córdoba



PROYECTOS ANTERIORES



COPAHUE 1



COPAHUE 2



COPAHUE 3



COPAHUE 4



CASTILLA



EDIFICIO TROMEN



TORRE SOSNEADO



TORRE SOSNEADO 2

DESARROLLA Y CONSTRUYE:



www.tesonconstrucciones.com.ar - Tel: 0351-4110351