



Copahue_7

Catamarca 1259
Villa María

Copahue_7

Edificio Copahue 7

Ubicado en un punto estratégico del centro de Villa María, rodeado de todo lo que vos necesitás para vivir de la mejor manera, accediendo en forma ágil y franca desde los principales corredores de la ciudad.



Copahue 7

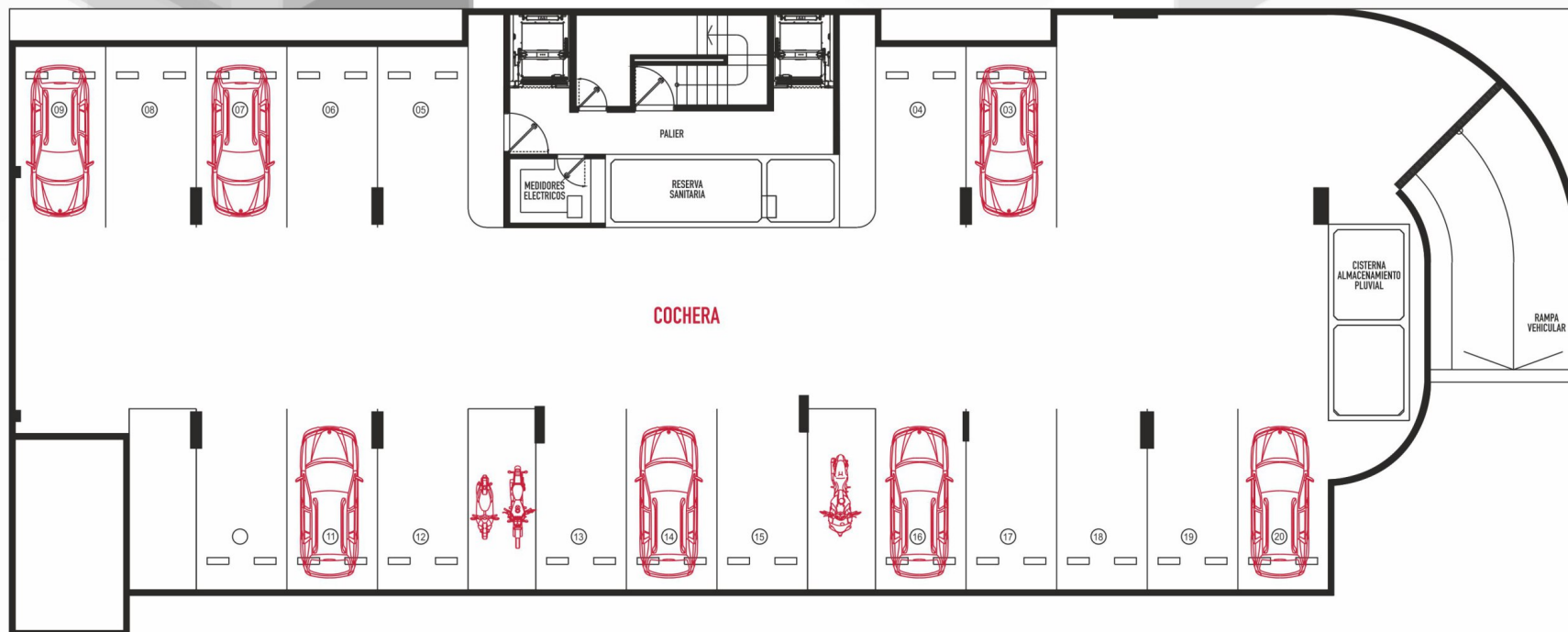
Catamarca 1259 - Villa María



- 1- Escuela Villamariense de Natación
- 2- PAMI
- 3- Club Atlético y Biblioteca Unión Central
- 4- Universidad FASTA - UAA Centro
- 5- Iglesia Catedral de la Inmaculada Concepción
- 6- Museo Municipal Ferroviario
- 7- Biblioteca Municipal y Popular Mariano Moreno
- 8- Estación de trenes
- 9- Tribunal. Poder Judicial de la Provincia de Cba.
- 10- Correo Argentino
- 11- La Bomba Paseo Comercial



PLANTA SUBSUELO



PLANTA BAJA

Superficies

LOCAL	SUP. PROPIA	SUP. COMÚN	SUP. TOTAL
1	86.20	3.48	89.68
2	100.57	4.06	104.63



PLANTA DEL 2º al 7º PISO Superficies

DEPTO	TIPOLOGÍA	SUP. PROPIA	SUP. BALCÓN	SUP. COMÚN	SUP. TOTAL
A	2 dorm - Frente	64,28	7,51	12,01	83,80
B	1 dorm - Frente	43,04	7,73	8,04	58,81
C	1 dorm - Frente	43,06	7,06	8,04	58,16
D	1 dorm - Contrafrente	43,06	5,79	8,04	56,89
E	1 dorm - Contrafrente	43,09	6,32	8,05	57,46
F	2 dorm - Contrafrente	64,28	6,15	12,01	82,44
G	Monoamb - Interno	29,00	3,53	5,42	37,95
H	Monoamb - Interno	29,00	3,53	5,42	37,95





Tipología B – 1 dormitorio



Tipología A – 2 dormitorios

PLANTA DEL 8º PISO Superficies

DEPTO	TIPOLOGÍA	SUP. PROPIA	SUP. TERRAZA	SUP. COMÚN	SUP. TOTAL
A	2 dorm - Frente	88.70	92.91	25.09	206.70
B	2 dorm - Contrafrente	88.70	92.91	25.09	206.70



Copahue_7

PROYECTOS ANTERIORES



CASTILLA



COPAHUE 1



COPAHUE 2



COPAHUE 3



TORRE SOSNEADO



EDIFICIO TROMEN



COPAHUE 4



TORRE SOSNEADO 2



COPAHUE 5



COPAHUE 6

DESARROLLA Y CONSTRUYE:



www.tesonconstrucciones.com.ar
Tel: 0351-4110351